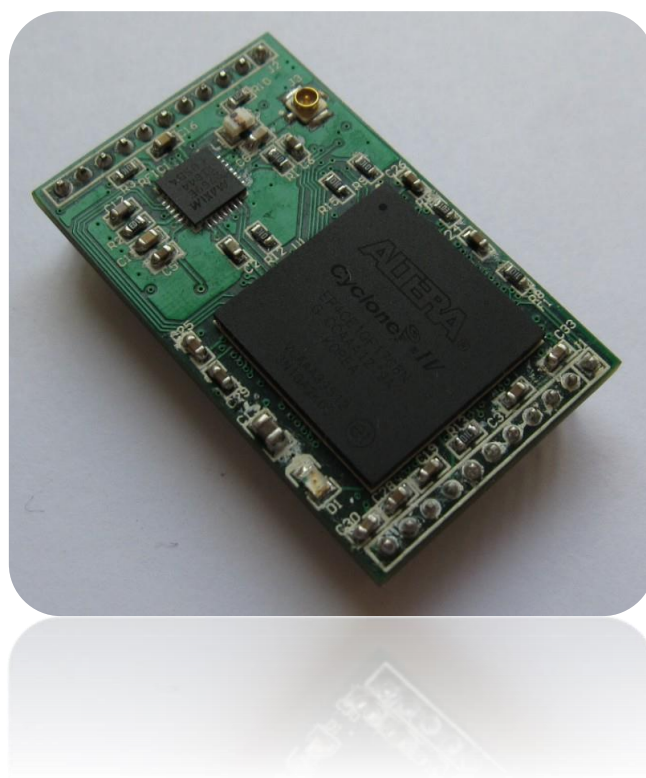


# HG-TG01 通用低成本 GNSS 接收机

目前可以支持 GPS L1 模式和 BD2 B1 模式切换功能

支持软件升级功能



北京星源北斗导航技术有限责任公司

2013 年 7 月 11 日

表 A 文档信息表

Item	Context
Author	hg
Last Update	2013-7-11
Version	1.0
Copyright©	北京星源北斗导航技术有限责任公司
密级	对外交流

更多详细信息请致电星源北斗咨询！

公司地址：北京市海淀区海淀中街 16 号中关村公馆 B 座 802 室

电话及传真：010-82484062

QQ：5024141

邮箱：liuwsat@126.com



## 1 产品概述

表 1 产品价格表

产品	价格
<b>HG-TG01 通用低成本 GNSS 接收机</b>	
HG-TG01	150 元
HG-TG01-HD(HG-TG03 的 DEMO 版本, 建议初次测试 HG-TG03 的客户购买)	1000 元
<b>可选配配件</b>	
HG-TG01 配套底板	50 元
GPS 天线	40 元
BD2 B1 专用天线	150 元

HG-TG01 是北京星源北斗导航技术有限责任公司面向地面应用设计的一款接收机，目前支持 BD2 B1、GPS L1 两个频点，通过软件升级功能，未来将增加对 Glonass 和 Galileo 的支持，HG-TG01 的目标是以较低的成本在同一款接收机上实现更多的功能。主要面向以下应用：

- 1、手持应用。
- 2、车载应用。
- 3、单兵定位。
- 4、高精度定时。

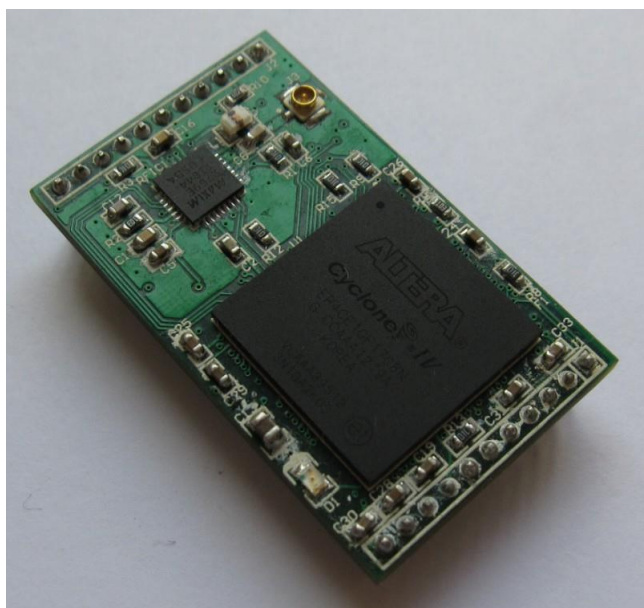


图 1 HG-TG01 接收机正面

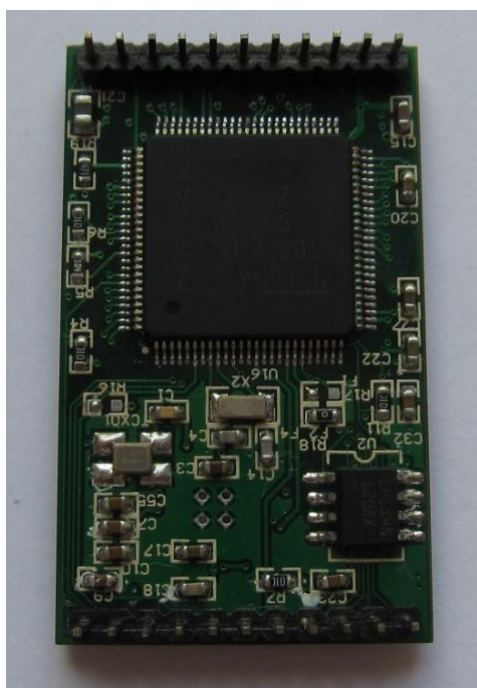


图 2 HG-TG01 接收机背面

HG-TG01 配套底板可以为 HG-TG01 提供供电、RS232 串口、FPGA 下载口、处理器 ISP 下载等支持：

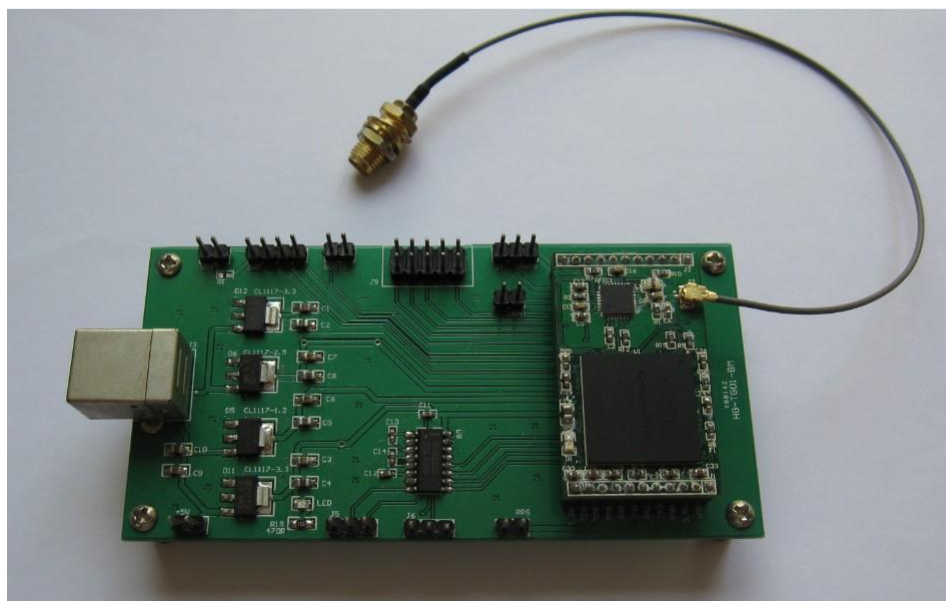


图 3 HG-TG01 配套底板和接收机板联合使用

HG-TG01-HD 是 HG-TG01 的 DEMO 版本，硬件配置比默认版本的 HG-TG01 的更高，与 HG-TG03 相当。请需要测试 HG-TG03 的客户，优先考虑购买 HG-TG01-HD。

## 2 主要参数

**HG-TG01 基本特性如下：**

1. 射频芯片：MAX2769。
2. 支持系统：GPS L1 或 BD2 B1，可通过串口 2 切换。
3. 供电方式：外部提供 3.3V、2.5V 和 1.2V 供电
4. 对外接口：
  - 射频：IPX×1，有源 3.3V 馈电
  - 串口：UART×2，CMOS 电平
5. 跟踪通道数：14 通道，通道有快速捕获能力。
6. 定位精度：GPS : 8m  
BD : 15m

7.速度精度：GPS： 0.1m/s

BD : 0.2m/s

8.冷启动速度：GPS :  $\leq 40s$ , BD:  $\leq 45s$

9.跟踪灵敏度： -147dBm

10.定位输出率： 1Hz

11.输出协议： NMEA 协议，通过串口 2 可以更改 NMEA 输出的波特率。

12.升级能力：支持处理器 ISP 升级能力，支持 FPGA 基于 JTAG 的 ISP 升级能力。

### 3 对外接口

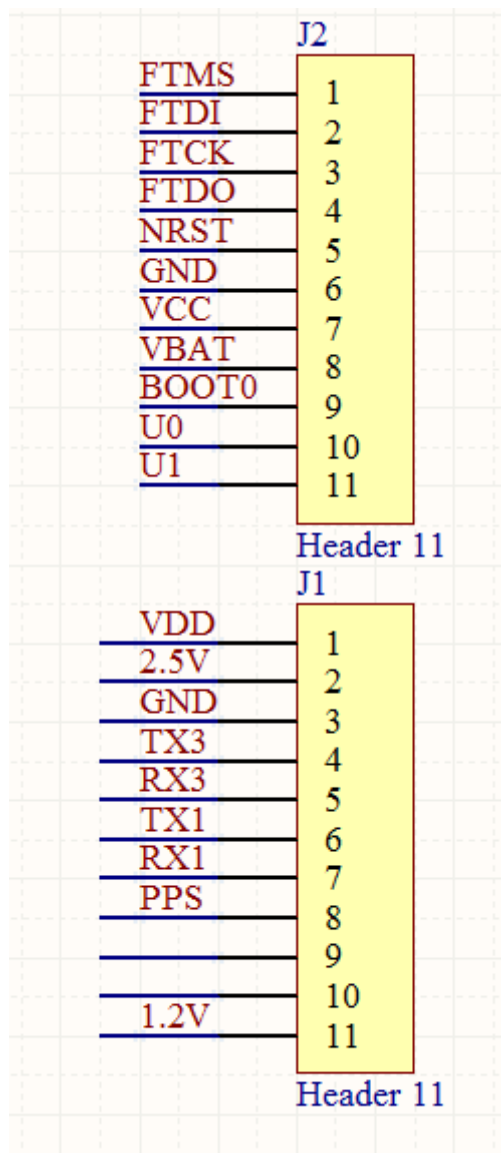


图 4 HG-TG01 对外接口图

## 4 机械尺寸

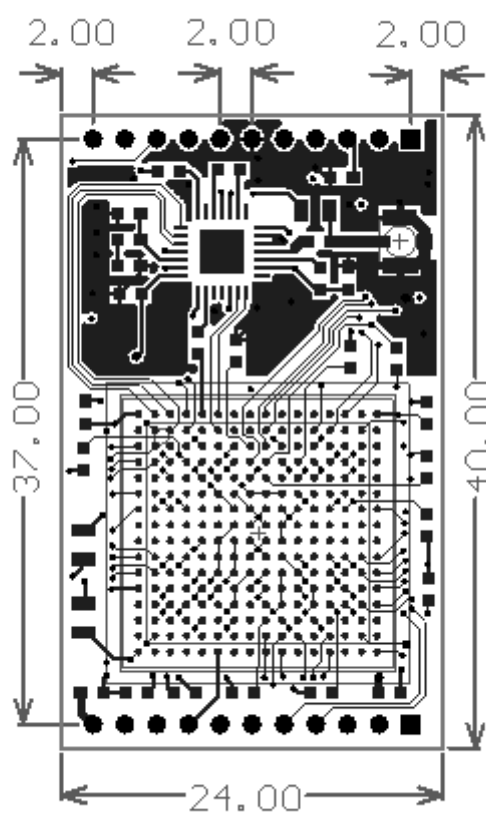


图 5 HG-TG01 尺寸图（默认单位为 mm）

## 5 装箱清单

- 1、HG-TG01 接收机板一块；
- 2、配套文档：HG-TG01 使用说明书 V1.1。

## 6 服务条款

- 1、半个月內如产品硬件有质量问题可免费更换；
- 2、提供 2 个月的 QQ 技术支持；